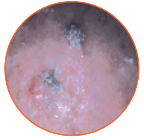


## Detectar.

¿Cómo se parece el cáncer de la piel?



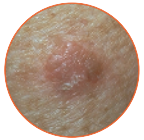
**Queratosis Actínicas:**

Seca, escamosa con parches o manchas que son crecimientos precancerosos



**Carcinoma Basocelular:**

Ronchas color carne, perla o un parche de piel color de rosa



**Carcinoma de Células Escamosas:**

Ronchas rojas firmes, parches escamosos o úlceras que se curaron y luego regresan

## Vivir.

¿A dónde voy para obtener más información?

Llame gratis al (866) 503-SKIN (7546).  
Pregunte por un hablante de Español.  
Visite [www.spotme.org](http://www.spotme.org) para:

- Encontrar una prueba gratis del cáncer de la piel
- Aprender más información sobre el cáncer de la piel
- Encontrar a un dermatólogo en su área

## ¿Usted sabía?

**CUALQUIER PERSONA**  
PUEDE CONTRAER CÁNCER DE LA PIEL,  
SIN TENER EN CUENTA EL COLOR DE LA PIEL

**CUANDO SE DETECTA A TIEMPO,**  
**EL CÁNCER DE LA PIEL**  
**ES EXTREMADAMENTE TRATABLE.**



**UNA ONZA DE PROTECTOR SOLAR,**  
suficiente para llenar un vaso de trago, se considera la cantidad necesaria para cubrir las zonas del cuerpo que están expuestas.



American Academy of Dermatology  
930 East Woodfield Road  
Schaumburg, Illinois 60173  
Sitio en la red: [www.spotme.org](http://www.spotme.org)  
Teléfono: (866) 503-SKIN (7546)  
Correo electrónico: [SpotSkinCancer@aad.org](mailto:SpotSkinCancer@aad.org)

Impresión y distribución hecha posibles por una donación de:



**Prevenir. Detectar. Vivir.™**

Hecho posible por la  
Academia Americana de Dermatología

# Prevenir.

## ¿Cómo puedo prevenir el cáncer de la piel?

La Academia Americana de Dermatología lo alienta a usted que se divierta al aire libre y siga estos consejos para disminuir su riesgo de cáncer de la piel:

- **Buscar sombra entre 10:00 de la mañana y las 2:00 de la tarde.**  
Si su sombra aparece más corta que usted, debe buscar sombra.
- **Use camisas de manga larga, pantalón, un sombrero de ala ancha y anteojos de sol.**
- **Aplicar protección solar con un amplio espectro, resistente al agua con un factor de protección solar (SPF) de 30 o más alto en toda la piel expuesta.**  
Reaplicar aproximadamente cada dos horas.

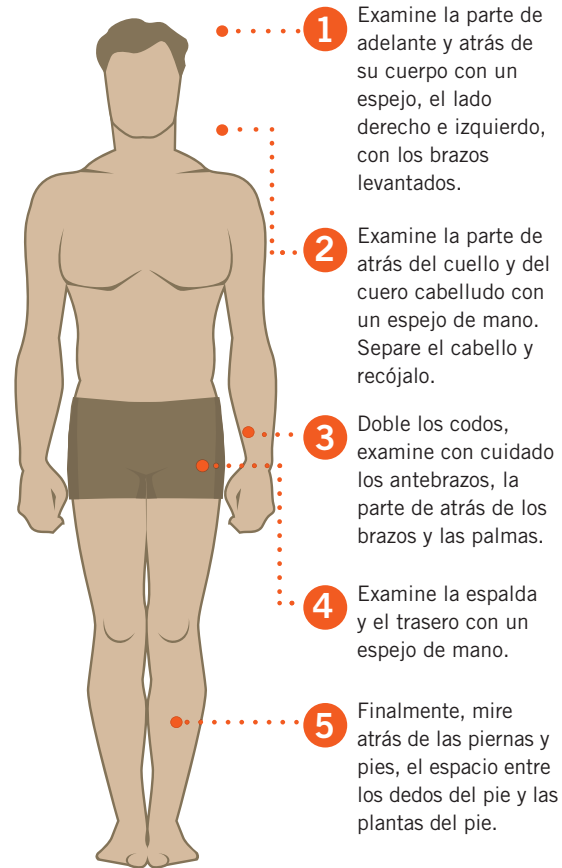


# Detectar.

## Cómo examinar sus manchas

### AUTOEXAMEN DE CÁNCER DE LA PIEL

Examinar su piel significa tomar nota de todas las manchas de su cuerpo, de lunares o pecas y hasta manchas de la piel que aparecen con la edad. Recuerde que algunos lunares son negros, rojos o incluso azules.



La Academia Americana de Dermatología recomienda si usted encuentra alguna mancha en la piel que está cambiando, con picazón o sangrando, haga una cita para ver a un dermatólogo certificado por el Consejo.

## EL MELANOMA ES EL TIPO MÁS MORTAL DE CÁNCER DE LA PIEL.

El ABCDE del Melanoma

- A ASIMETRÍA**  
Una mitad es diferente de la otra mitad.
- B BORDE**  
Borde irregular, ondulado o pobremente definido.
- C COLOR**  
Varía de una zona a otra; tonos de café, negro; a veces blanco, rojo o azul.
- D DIÁMETRO**  
Mientras que los melanomas son generalmente más grande de 6mm (el tamaño de un borrador de lápiz) cuando se diagnostica, pueden ser más pequeños.
- E EVOLUCIÓN**  
Un lunar o una lesión de la piel que se ve diferente al resto o que cambia en tamaño, forma o color.

Ejemplo:

